

Prezentujemy wyniki ankiety prowadzonej w trakcie debaty „Biologów gra w Pana Boga: Sąd nad biologią syntetyczną”

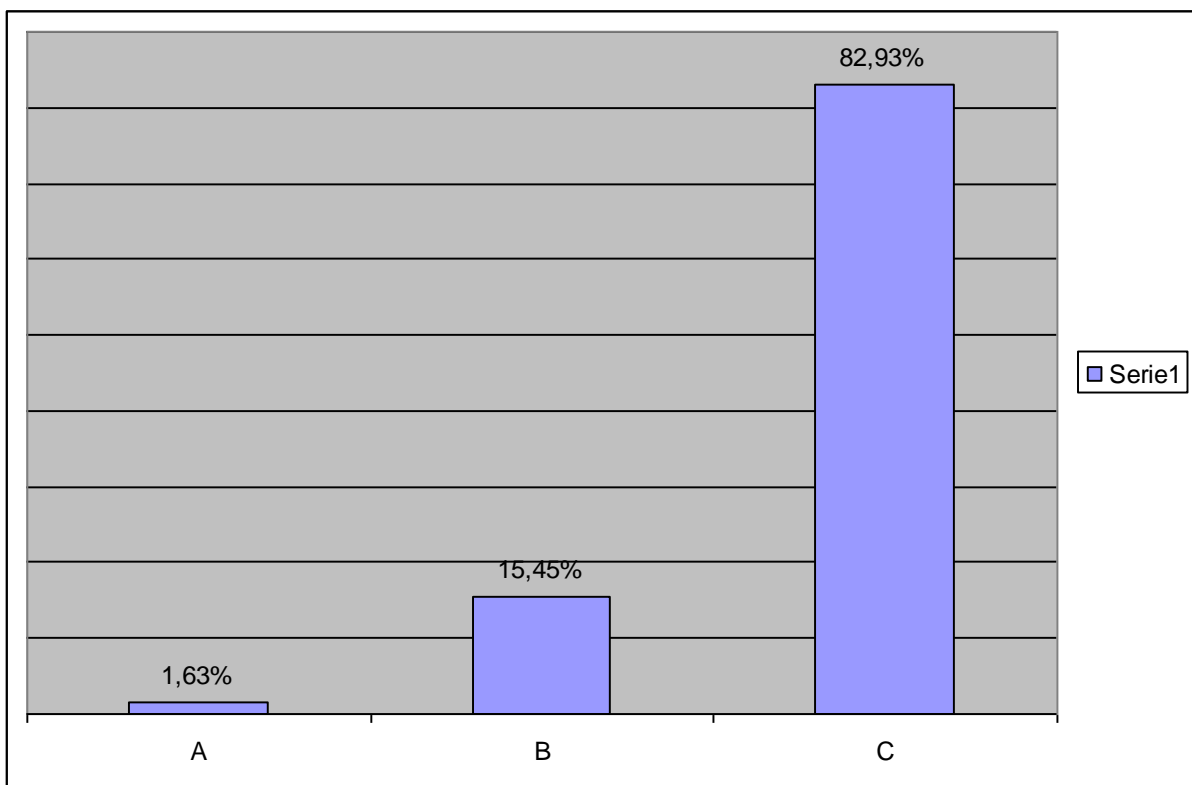
W debacie udział wzięli: Marek Wąsowicz i Piotr Girdwoyń Jarosław Pankowski , Joanna Szlachcińska, Takao Ishikawa, Weronika Chańska. Publiczność głosowała jako „ława przysięgłych”.

Sąd wydała wyrok: *Biologię syntetyczną należy rozwijać i będzie ona rozwijana. Należy jednak ten rozwój regulować prawnie, egzekwować regulację i stale monitorować światowy rozwój tej gałęzi nauki.*

Pyt 1

Wykształcenie widza -

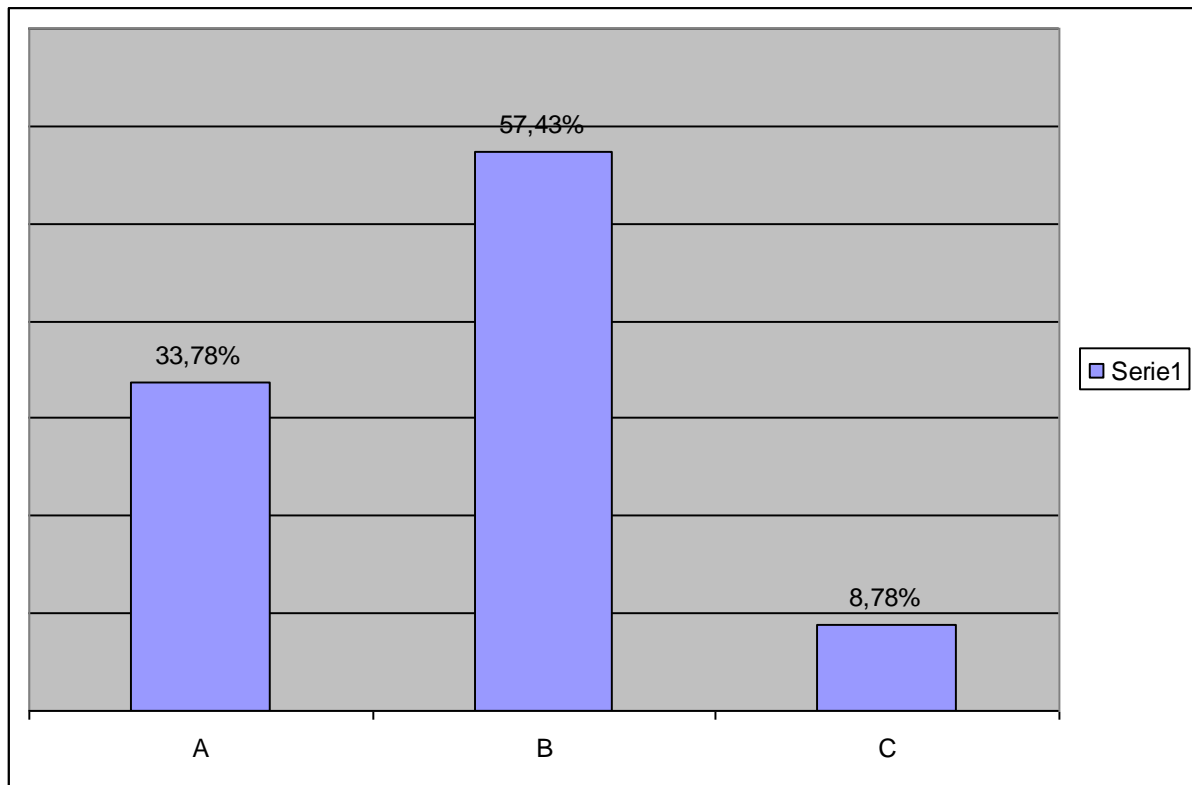
- a. Podstawowe
- b. Średnie (także nieukończone)
- c. Wyższe (także nieukończone)



Pyt 2

Wiek i płeć widza

- a. do 25
- b. 25-65
- c. > 65

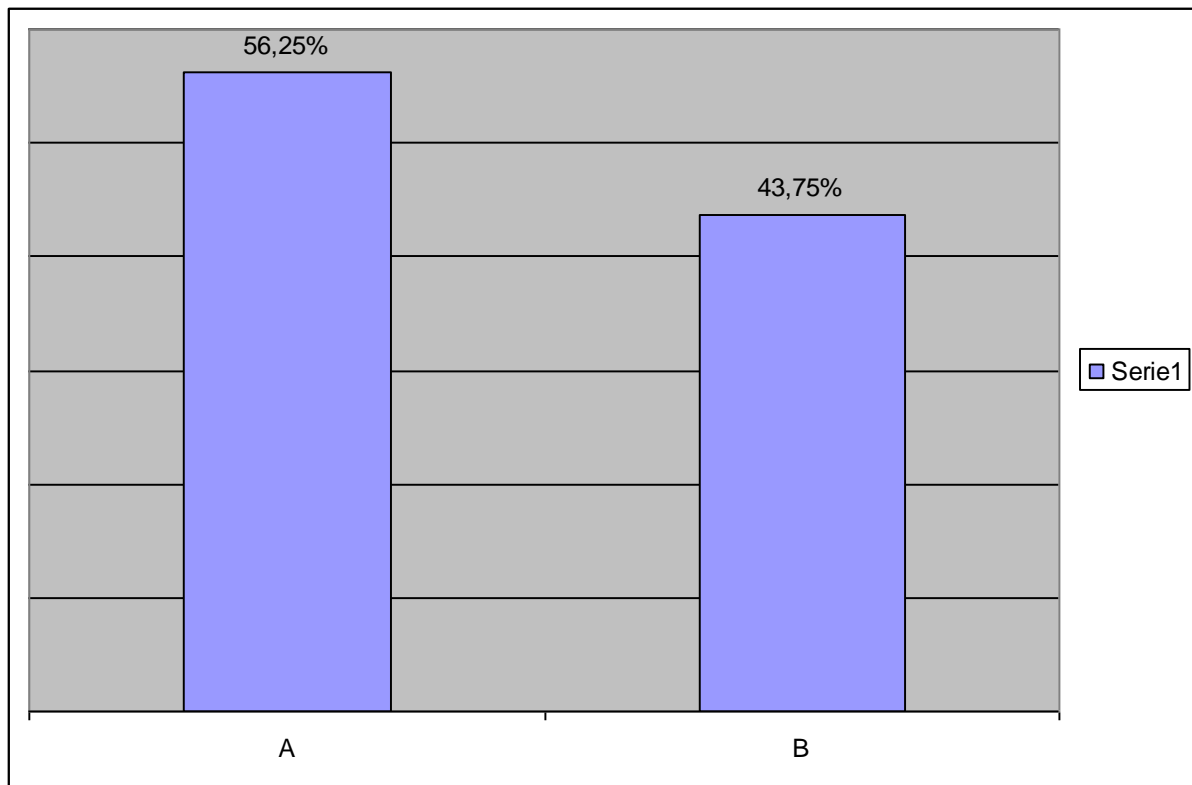


Pyt.3

Płeć widza

a. Kobieta

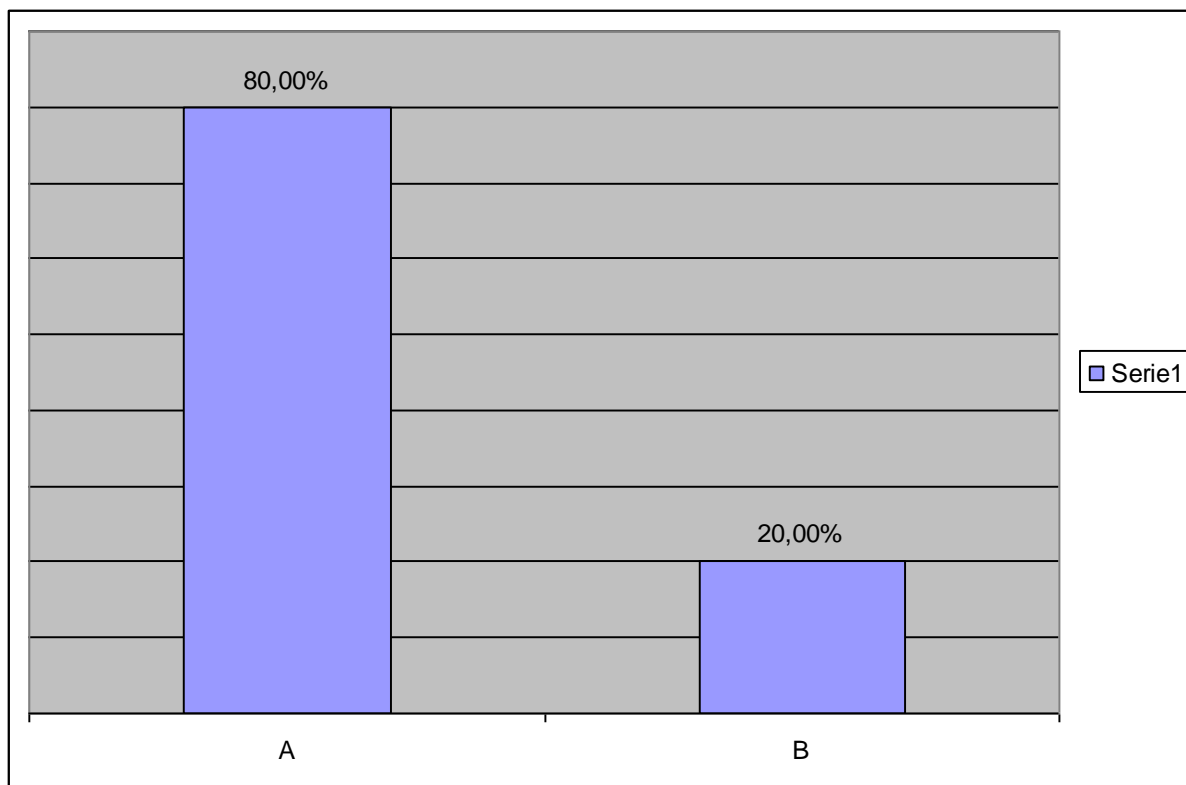
b. Mężczyzna



Pyt. 4

Czy badania z zakresu biologii syntetycznej przyniosą:

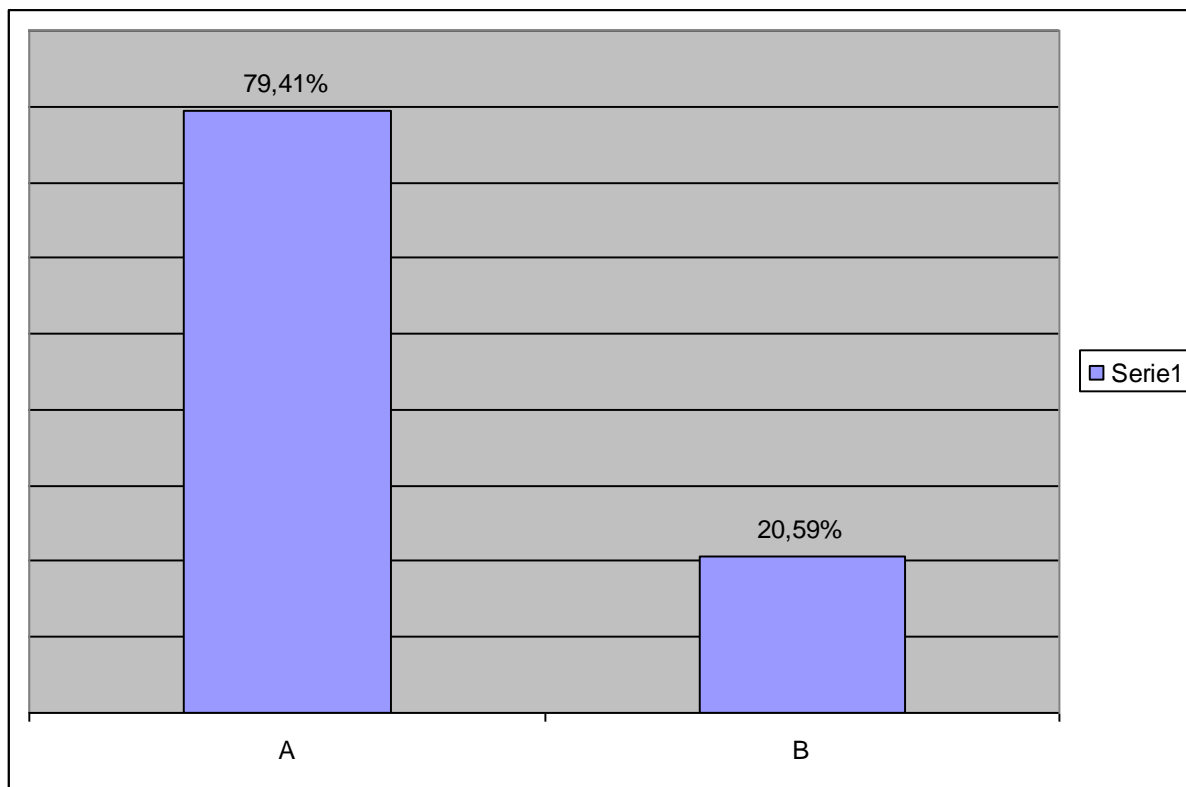
- a. Więcej pożytków niż szkód
- b. Więcej szkód niż pożytków



Pyt.5

Czy badania w biologii syntetycznej powinny być regulowane przez prawo?

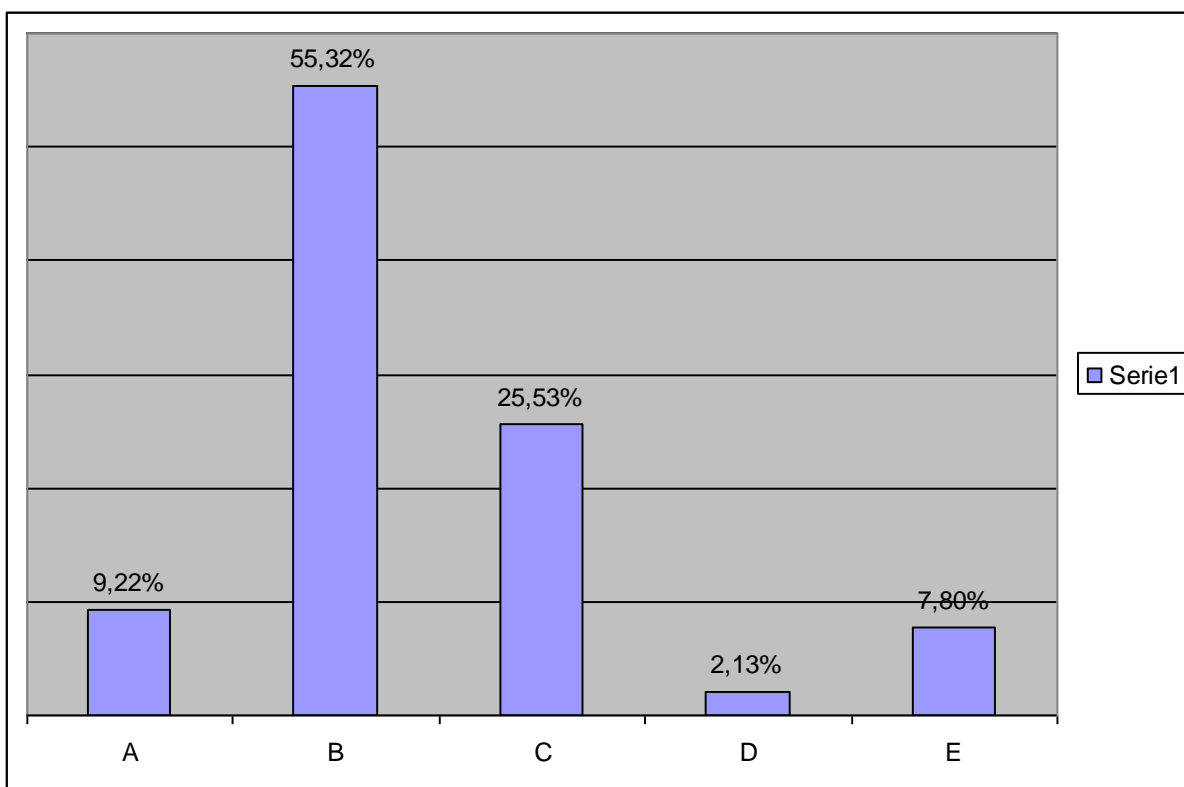
- a. Tak
- b. Nie



Pyt. 6

Po prawnym uregulowaniu badań (parlament) kto powinien dopuszczać i kontrolować badania w biologii syntetycznej? Wybierz jedną odpowiedź

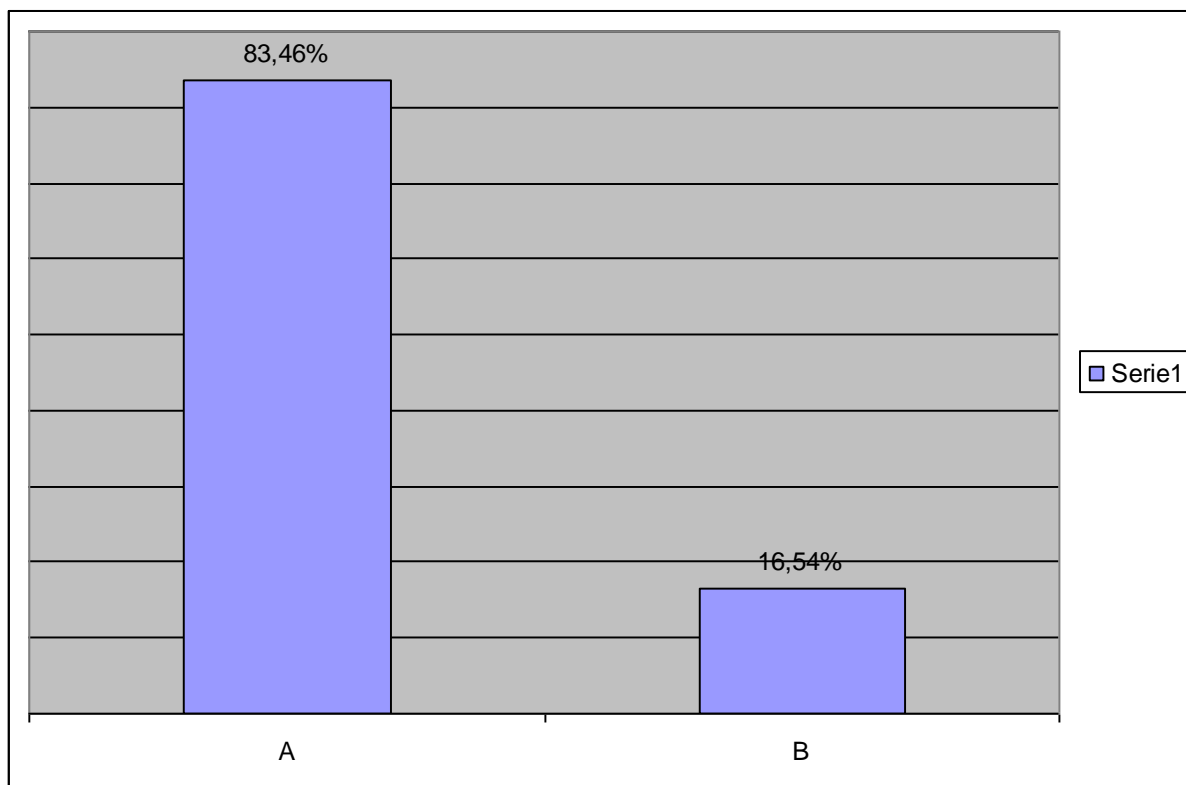
- a. Odpowiednie agendy rządowe
- b. Organizacje naukowców
- c. Organizacje międzynarodowe
- d. Przedstawiciele Kościołów
- e. Nikt



Pyt. 7

Czy wprowadzanie na rynek produktów biologii syntetycznej powinno być regulowane przez prawo?

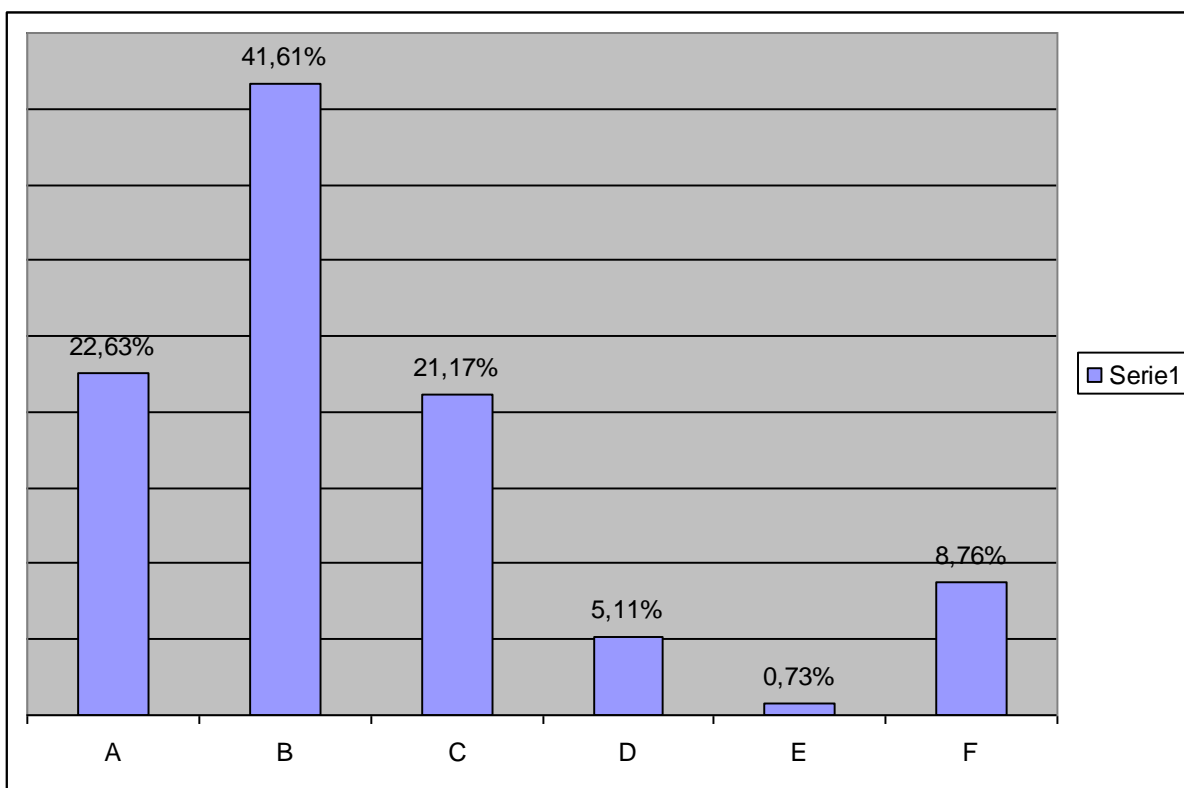
- a. Tak
- b. Nie



Pyt. 8

Po prawnym uregulowaniu rynkowej dostępności kto powinien decydować o dopuszczeniu na rynek produktów biologii syntetycznej?
Wybierz jedną odpowiedź.

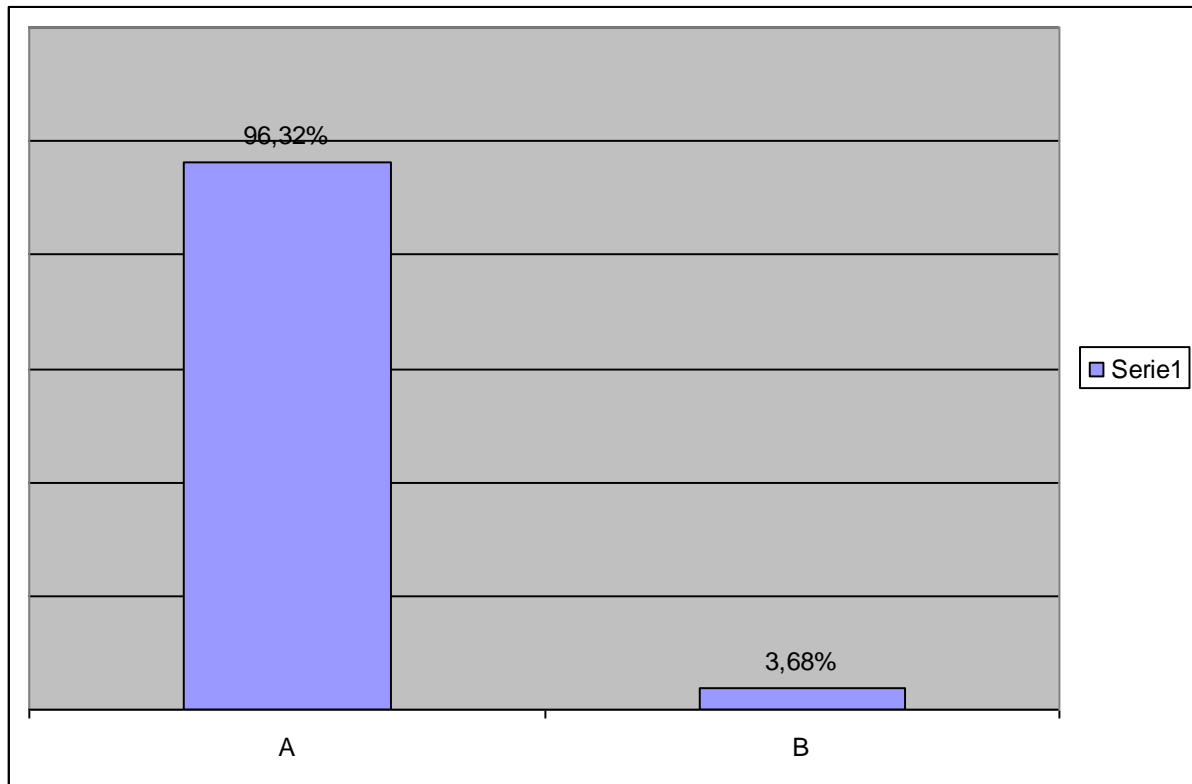
- a. Odpowiednie agendy rządowe
- b. Organizacje naukowców
- c. Organizacje międzynarodowe
- d. Organizacje przemysłowców
- e. Przedstawiciele Kościołów
- f. Nikt



Pyt. 9

Czy należy prowadzić w Polsce badania z zakresu biologii syntetycznej?

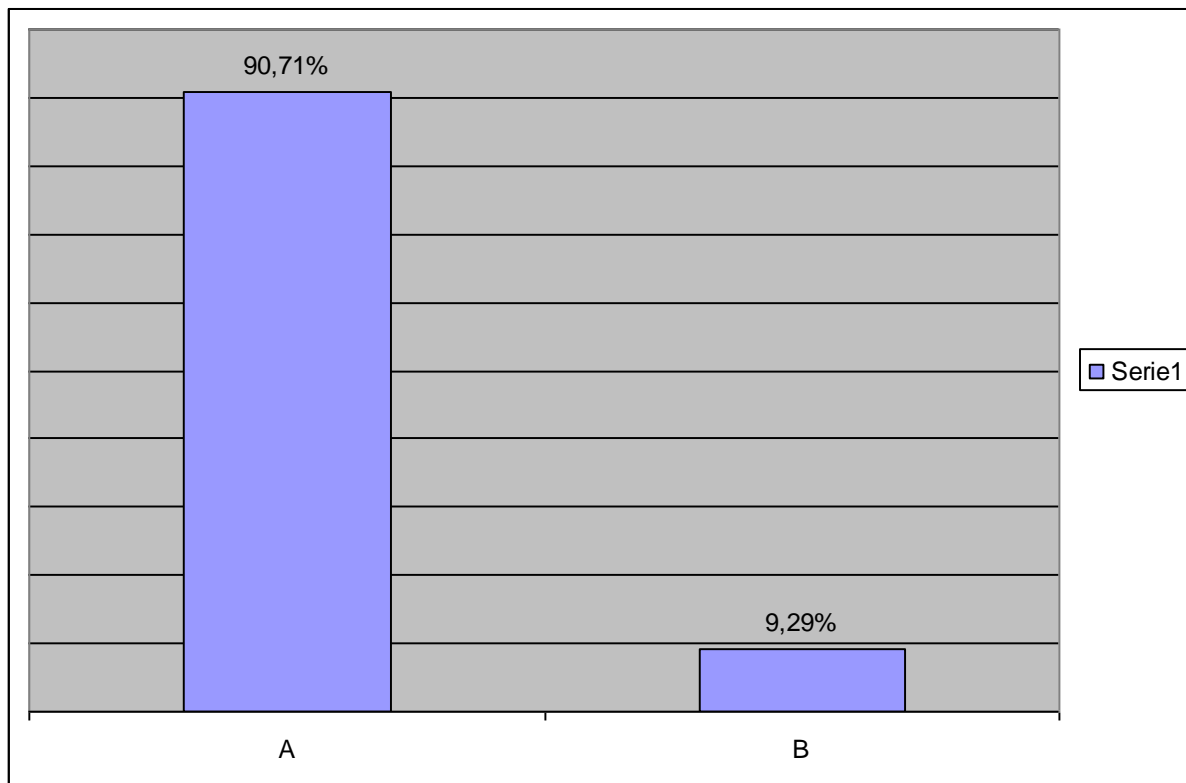
- a. Tak
- b. Nie



Pyt. 10

Czy tworzenie sztucznych organizmów żywych w laboratoriach **może** być zagrożeniem dla środowiska naturalnego?

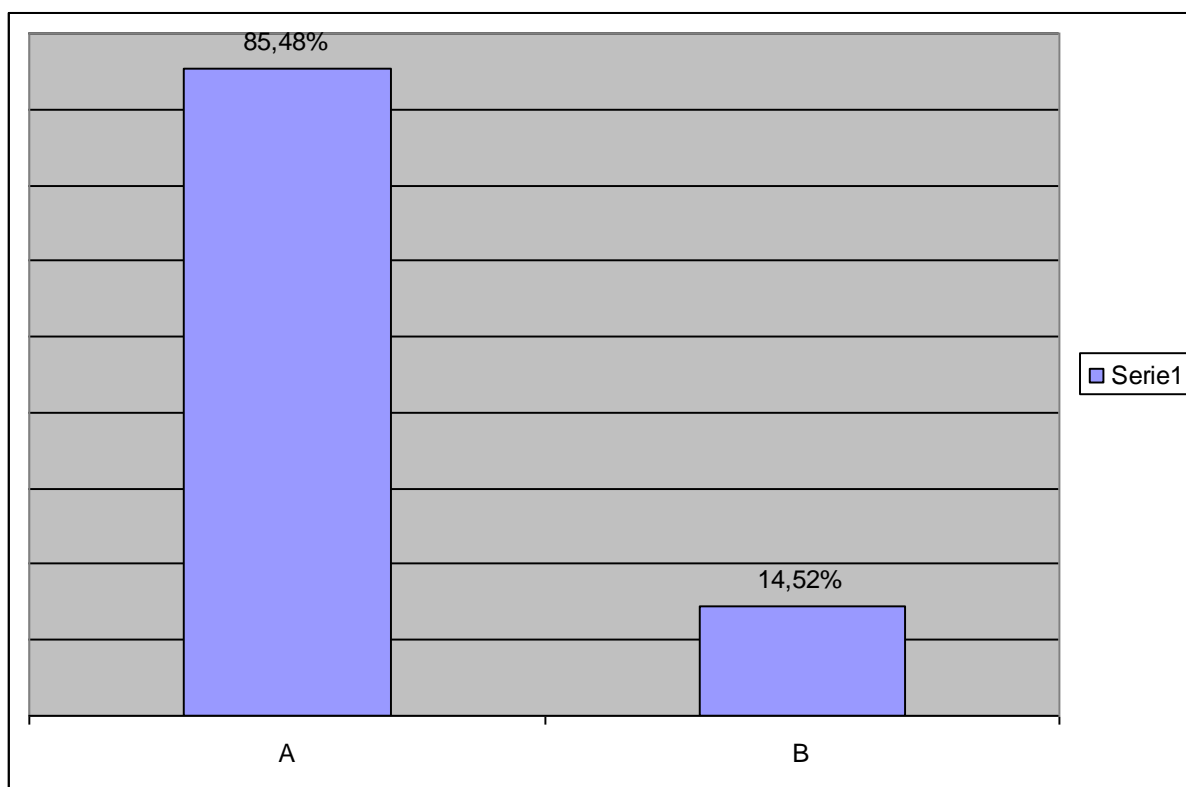
- a. Tak
- b. Nie



Pyt. 11

Czy tworzenie sztucznych organizmów żywych w laboratoriach jest dobre?

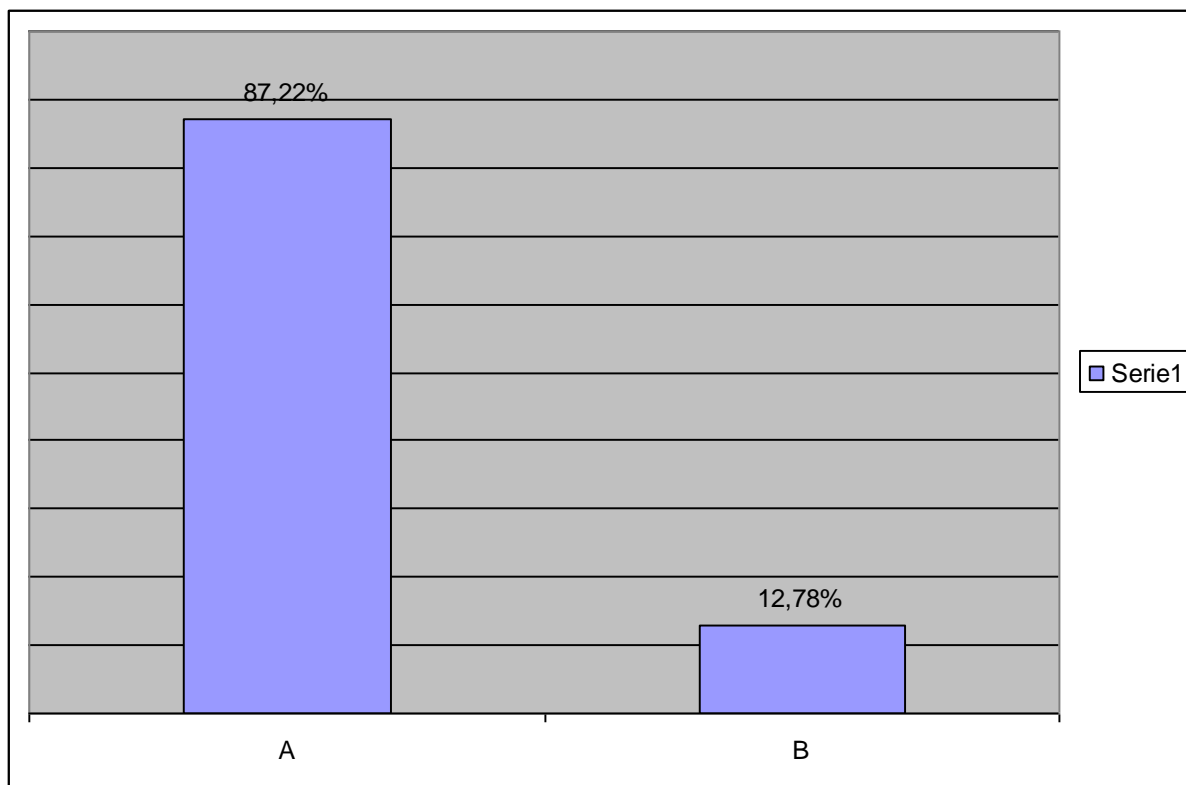
- a. Tak
- b. Nie



Pyt.12

Czy badania z zakresu biologii syntetycznej przyniosą:

- a. Więcej pożytków niż szkód
- b. Więcej szkód niż pożytków



Porównanie pyt 4 i 12

Czy badania z zakresu biologii syntetycznej przyniosą:

- a. Więcej pożytków niż szkód
- b. Więcej szkód niż pożytków

